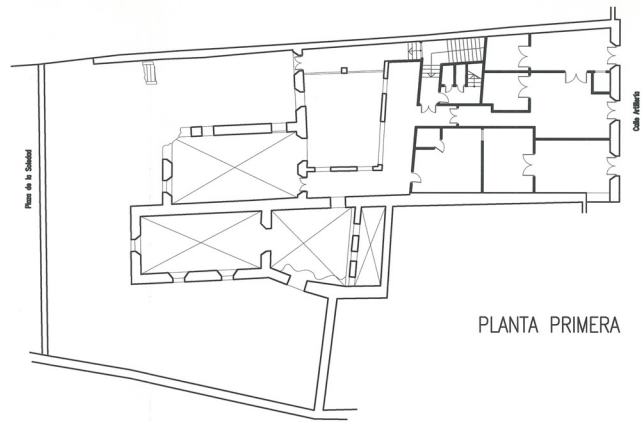
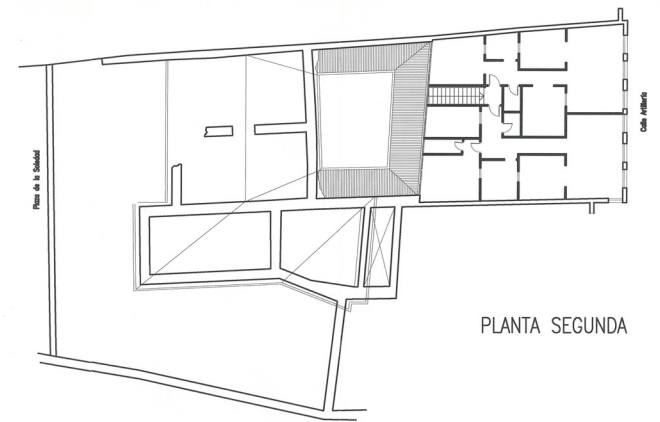


PLANTA BAJA

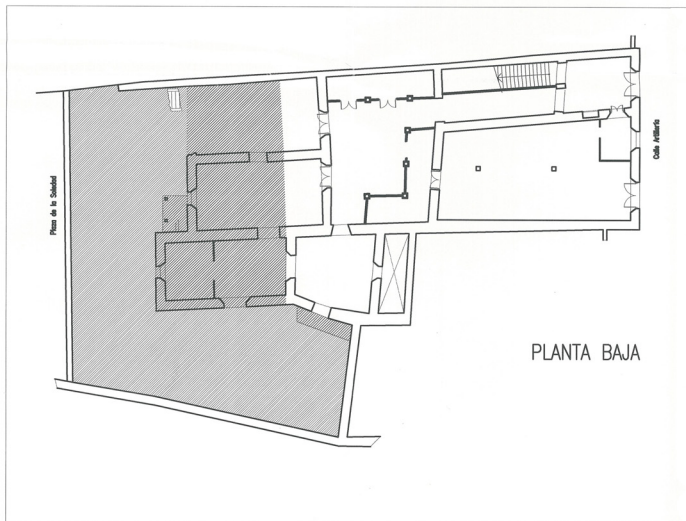


PLANTA PRIMERA

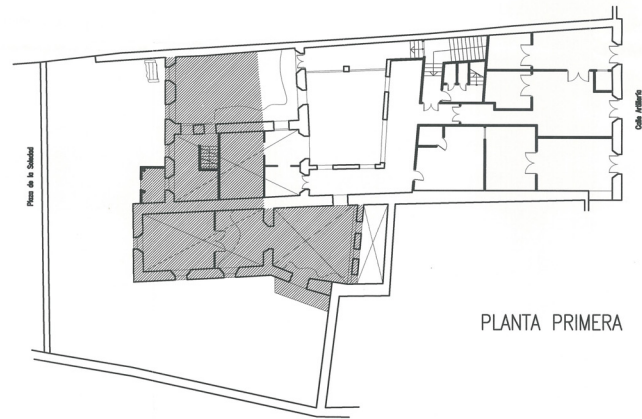


PLANTA SEGUNDA

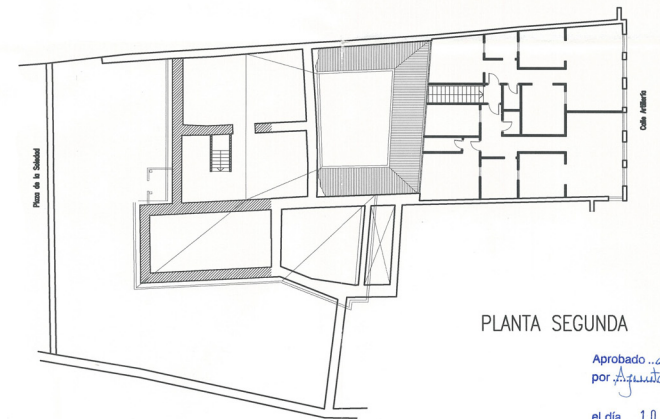
ESTADO ACTUAL  
E = 1/200



PLANTA BAJA



PLANTA PRIMERA



PLANTA SEGUNDA

ESTADO ACTUAL - DEMOLICIONES ■  
E = 1/200

Aprobado *de forma definitiva*  
por *Comisión de Patrimonio*  
el día 24 SEP 2002  
Gijón, 23 OCT 2002  
El Secretario,  
P.O.  
LA JEFE DE LA SEC. DE GESTIÓN Y PLANEAMIENTO  
Fdo.: Ángeles García Sierra

Aprobado *de forma definitiva*  
por *Agencia de Patrimonio*  
el día 10 ENE 2003  
Gijón, 23 ENE 2003  
El Secretario,  
P.O.  
LA JEFE DE LA SEC. DE GESTIÓN Y PLANEAMIENTO  
Fdo.: Ángeles García Sierra



NOTA :  
COPIA DEL ANTEPROYECTO DICTAMINADO A FAVOR POR LA COMISION  
DE PATRIMONIO CON FECHA DE 18/07/01

CUADRO DE SUPERFICIES			
Planta	S. Construida	S. Suprimida	S. Resultante
BAJA	544.81 m <sup>2</sup>	142.21 m <sup>2</sup>	402.60 m <sup>2</sup>
PRIMERA	515.74 m <sup>2</sup>	194.37 m <sup>2</sup>	321.37 m <sup>2</sup>
SEGUNDA	207.82 m <sup>2</sup>	0.00 m <sup>2</sup>	207.82 m <sup>2</sup>
TOTAL	1268.37 m <sup>2</sup>	336.58 m <sup>2</sup>	931.79 m <sup>2</sup>

PROYECTO: ESTUDIO DE DETALLE  
SITUACION: C/. ARTILLERIA N°4/N°10.CIMADEVILLA.GIJON  
PROPIEDAD: CRISTOBAL VICTORERO S.L.

ANEXO 2:  
EDIFICIO N°4 C/.ARTILLERIA  
ZONAS A DEMOLER

ARQUITECTO:  
JULIO L. REDONDO BAJO

FECHA:  
ENE - 2002  
ESCALA:  
1/200

N° PLANO  
07

VISADO